

В реконструкции автомобильного моста через реку Пину в Пинске поставлена точка. Торжественная церемония ввода в эксплуатацию объекта, важность которого трудно переоценить, состоялась вчера. Работы заняли чуть больше года и обошлись в 24 миллиона рублей.

Мост через Пину для полешуков — это что-то вроде дороги жизни, единственный путь в заречную часть Пинского района: в Плещицы, Кончицы, Лемешевичи и еще десяток деревень и деревушек. Переправа связывает Пинский район с соседним Столинским, по ней идет транспорт в пункт пропуска «Верхний Теребежов» на белорусско-украинской границе.

Особую значимость объекта отметил вчера и министр транспорта и коммуникаций Алексей Авраменко:

— После всем известной истории в Житковичах, когда оперативно пришлось восстанавливать треснувший мост, мы определили объекты, которые требуют первоочередного внимания. Этот мост через Пину является важной транспортной артерией для города и для страны в целом. Поэтому стояла задача провести его реконструкцию в кратчайшие сроки. Сегодня мы можем гарантировать: сооружение построено по высшим стандартам качества и соответствует современным нормам.

Мост длиной 400 метров построили в 1979 году. За это время он ни разу капитально не ремонтировался, хотя автомобилем стало куда больше: до закрытия на ремонт каждые сутки по нему проезжало более тысячи единиц транспорта. В 1970-х годах подобные нагрузки на несущие конструкции никто не просчитывал. Учитывая значимость объекта, его модернизацию включили в госпрограмму по развитию и содержанию автомобильных дорог.

Соединяющий берега

В Пинске торжественно открыли после реконструкции стратегически важный автомобильный мост

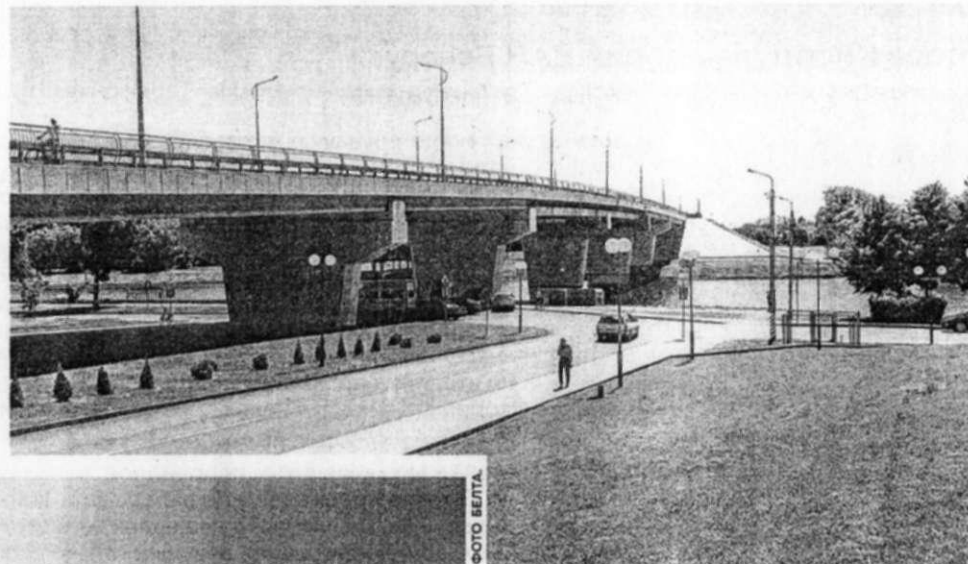


ФОТО БЕЛТА

На время реконструкции моста для организации судоходного и автомобильного движения была создана временная объездная дорога с разводной понтонной переправой. Это техническое решение позволило сэкономить около 4 миллионов рублей бюджетных средств.

ние, поскольку еще четыре 33-метровых пролета сделаны не из металла, а из железобетона.

Две полосы обновленного моста отданы автомобилям, по сторонам — пешеходная и велопешеходная дорожки. Смонтирована современная система освещения и судовая сигнализация. С двух смотровых площадок открывается великолепный вид на древний город.

— Прделана колоссальная работа, — оценил труд проектировщиков и строителей Алексей Авраменко.

Министр транспорта и коммуникаций отметил, что ведомство уделяет огромное внимание состоянию мостовых сооружений. Только за прошлый год было реконструировано более 20 объектов. Кроме того, в рамках проекта, который реализуется совместно с Европейским банком реконструкции и развития, будет восстановлено еще 12 мостов.

Реконструкция фактически превратилась в строительство нового моста. Усилен фундамент, расширены опоры, смонтированы новые пролетные строения. Некоторые инженерные и технические решения применялись впервые. Директор Барановичского мостостроительного управления № 3 Александр Гурда рассказывает:

— Пролеты над Пиной закрыты двумя 42-метровыми металлическими конструкциями. Обычно их наталкивают на опоры, мы же натягивали с помощью лебедок. Насколько я знаю, в нашей стране такой метод еще никто не применял. Это было вынужденное реше-

Павел ЛОСИЧ.
losich@sb.by